

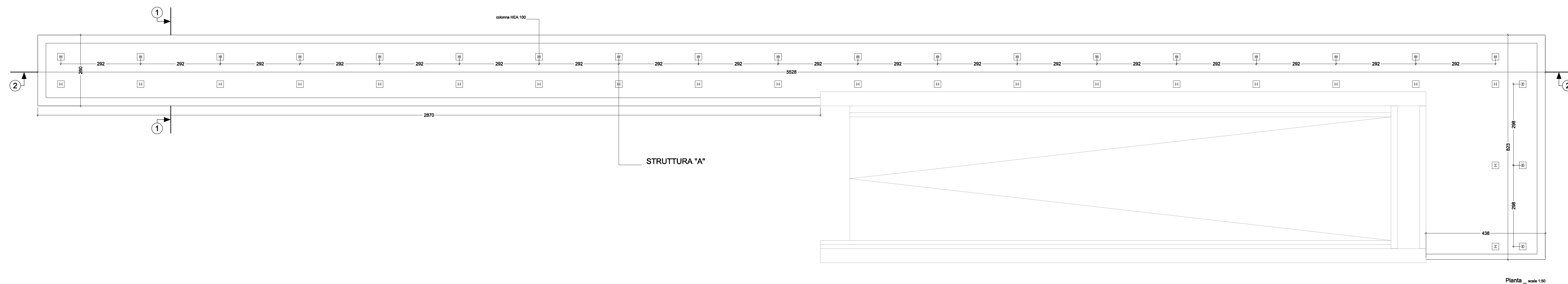
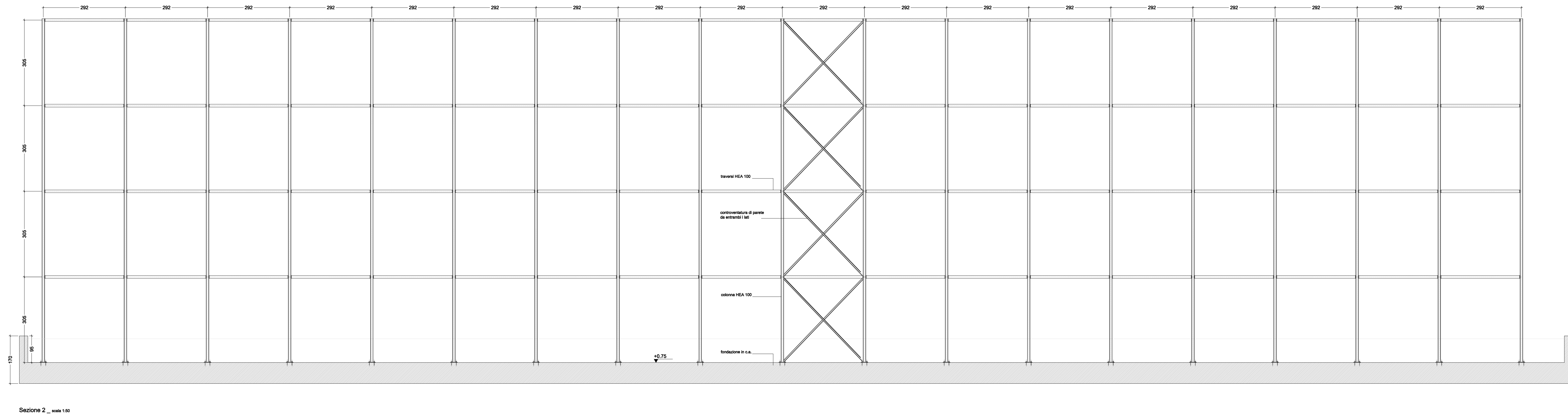
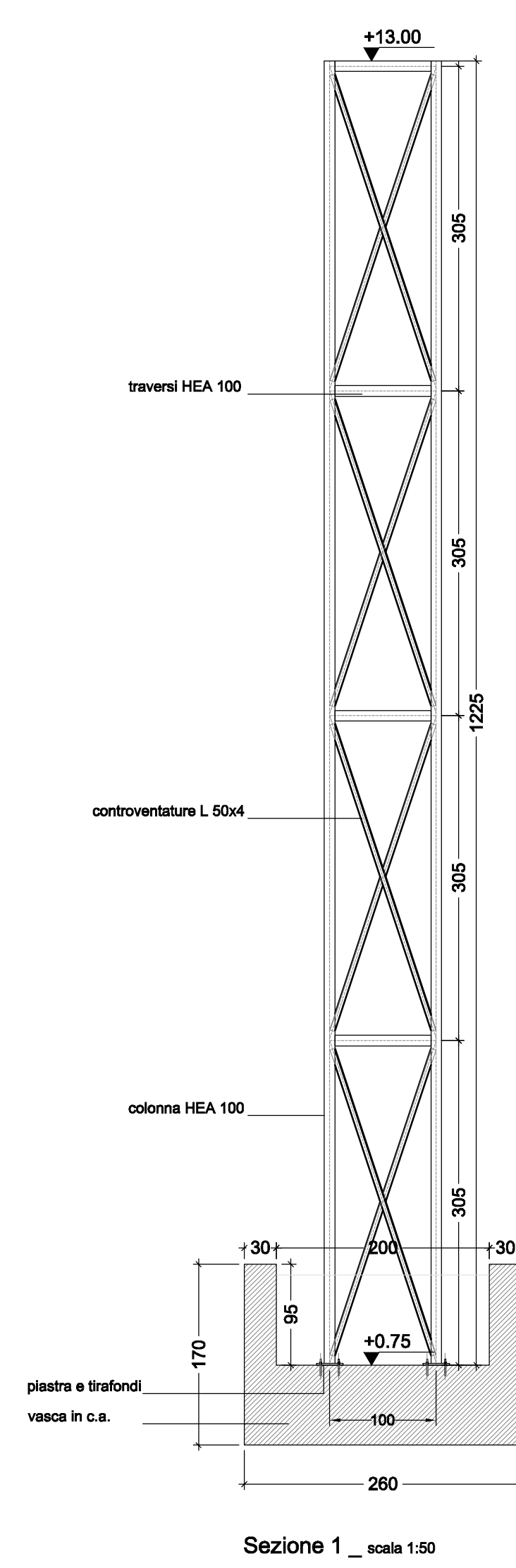
ST 01

HA564H4V
codice

TAVOLA N° 33
 PROGETTO STRUTTURALE

PLANIMETRIA DI PROGETTO:
 STRUTTURE IN ELEVAZIONE DELLA PIAZZA
 SCALA 1:200

CONCORSO INTERNAZIONALE DI PROGETTAZIONE
 PER LA RIQUALIFICAZIONE URBANISTICA
 E FUNZIONALE DEL COMPARTO DI PIAZZA
 DELLA REPUBBLICA - SUB AMBITO 1 -
 PIAZZA DELLA REPUBBLICA ED EX CASERMA



ST 02

TAVOLA N° 34
PROGETTO STRUTTURALE

PROGETTO STRUTTURALE DELLE QUINTE VERDI
SCALA 1:50

MATERIALI FONDAZIONE	
CALCESTRUZZO:	
CLASSE DI ESPOSIZIONE	XC2
UNI EN 206-1	
UNI 11194	
CLASSE DI RESISTENZA	C25/30
	R25000 kN/m²
SLUMP	S3
DIMENSIONE MAX INERTE	20mm
CONTENUTO MINIMO DI CEMENTO	300 kg/m³
RAPPORTO MASSIMO ACQUA/CEMENTO	0,60
COPRIFERRO MINIMO	5cm

MATERIALI FONDAZIONE	
ACCIAIO PER ARMATURE	
Acciaio B450C	
Tensione caratteristica di snervamento $f_{yk}=450\text{MPa}$	

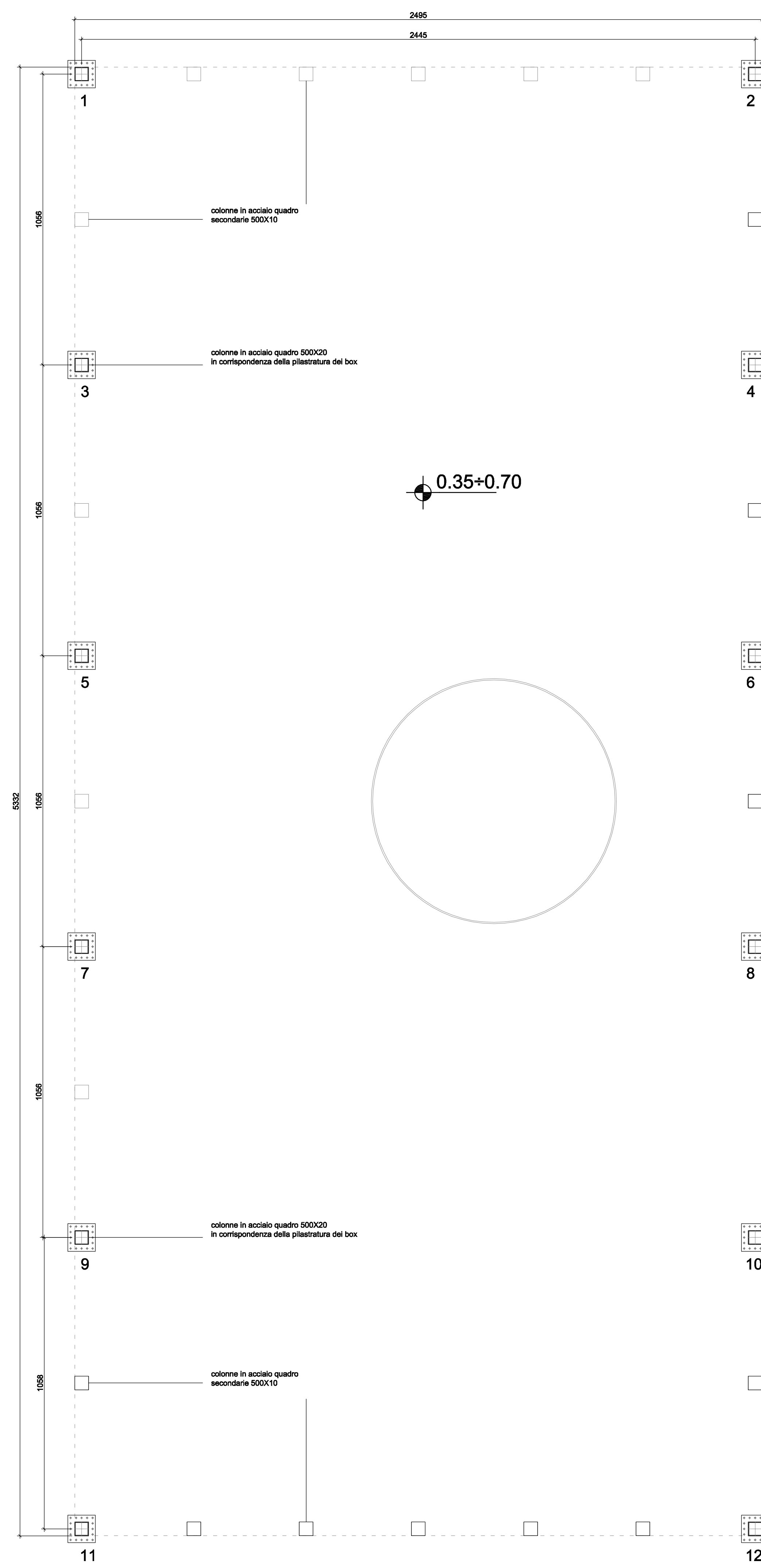
CARICHI:	
SOLICACCARICO ACCIDENTALE NEVE:	151 kg/m²
SOLICACCARICO ACCIDENTALE VENTO:	70 kg/m²

MATERIALI CARPENTERIA METALLICA	
1) TRAVI PRINCIPALI: ACCIAIO S235JR	
2) ELEMENTI SECONDARI, FAZZOLETTI E PIASTRE: ACCIAIO S235JR	
4) BULLONI A.R.: VITI SECONDO UNI 5712 cl. 8.8	
5) COPPIE DI SERRAGGIO: SECONDO D.M. 14.1.2008	
6) SALDATURE: SECONDO D.M. 14.1.2008	
NON SONO AMMESSE SALDATURE A TRATTI	
7) FINITURA: ZINCATURA	

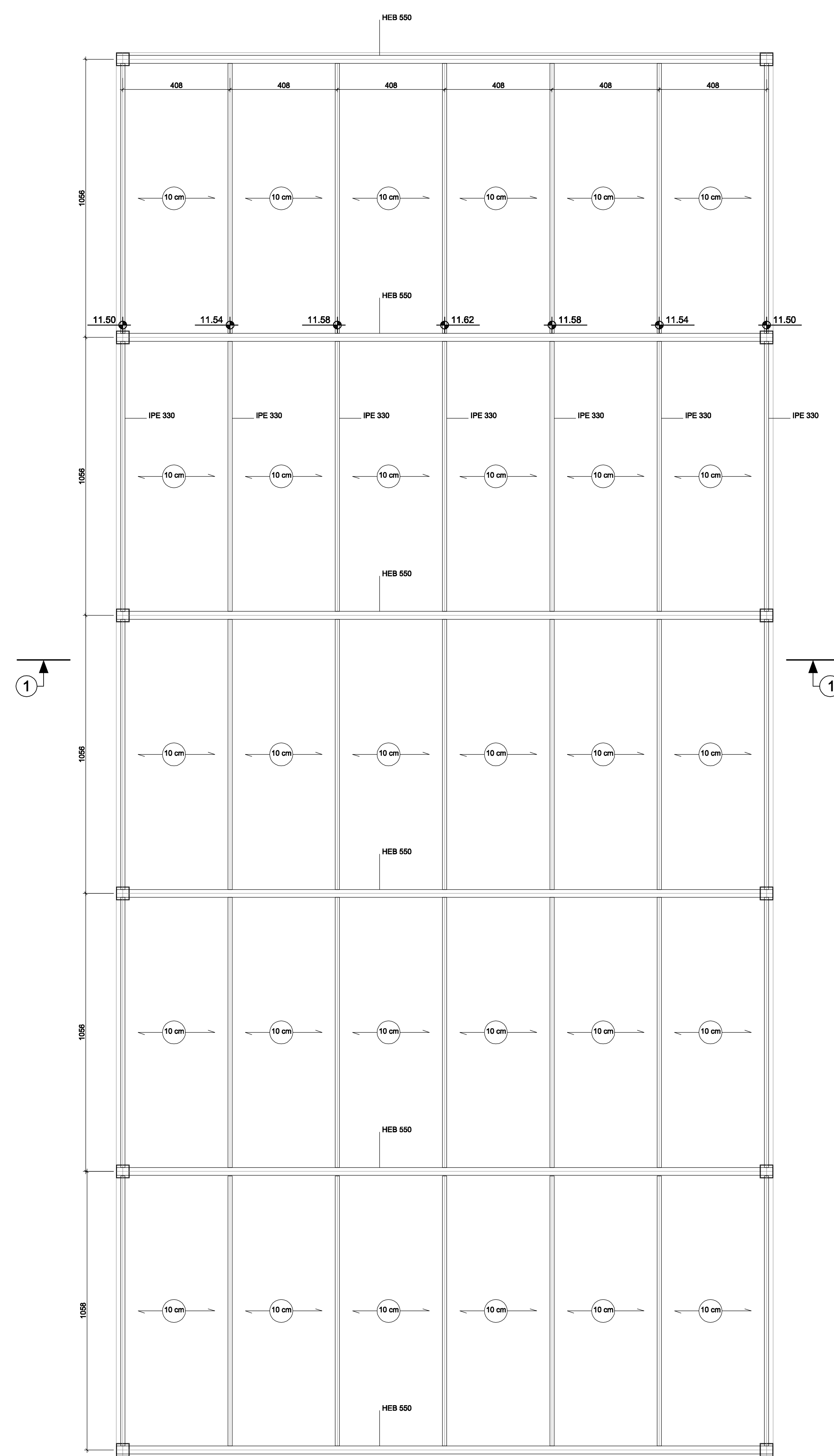
HA564H4V

codice

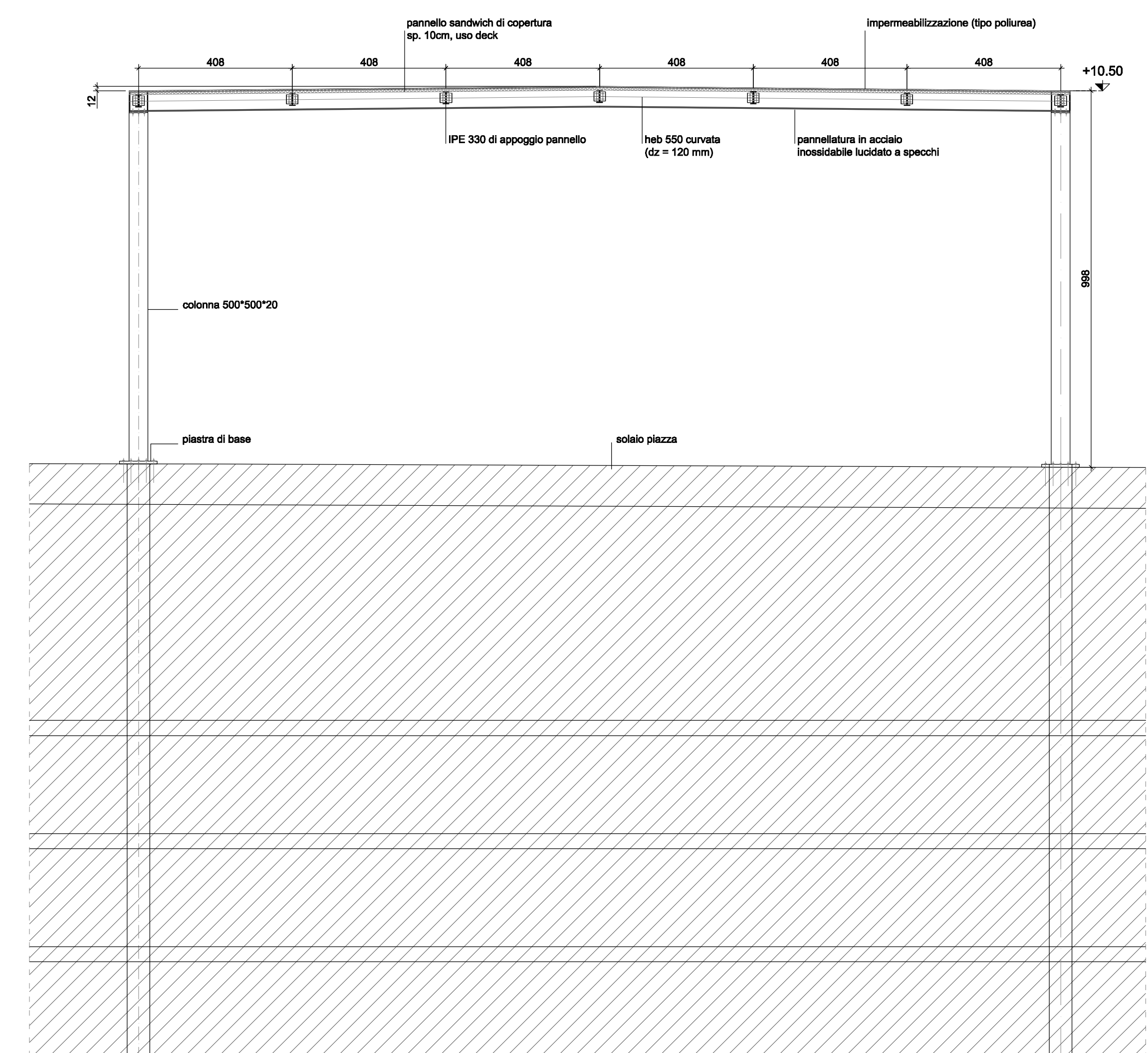
CONCORSO INTERNAZIONALE DI PROGETTAZIONE
PER LA RIQUALIFICAZIONE URBANISTICA
E FUNZIONALE DEL COMPARTO DI PIAZZA
DELLA REPUBBLICA - SUB AMBITO 1 -
PIAZZA DELLA REPUBBLICA ED EX CASERMA



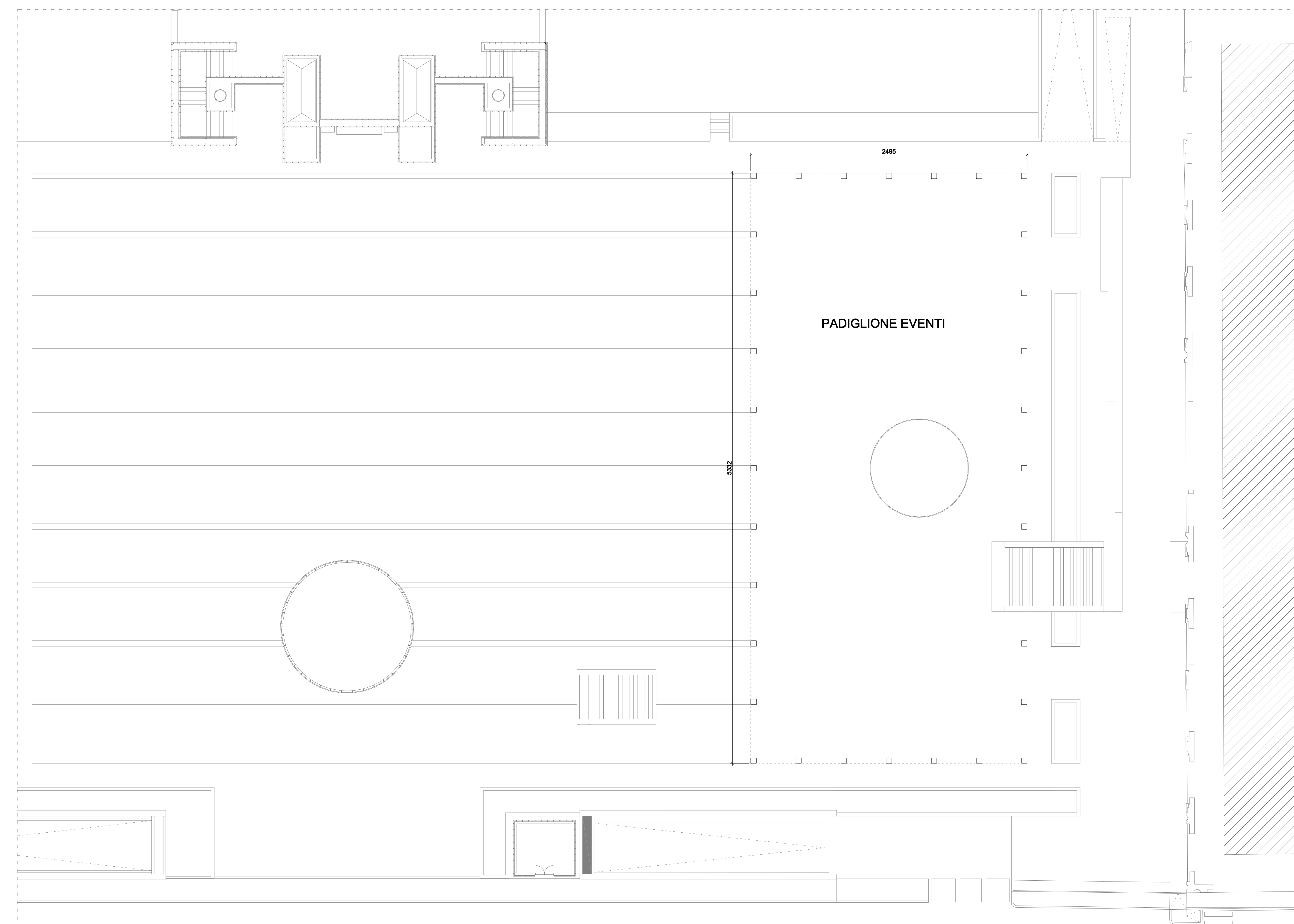
Pianta Fondazioni _ scala 1: 100



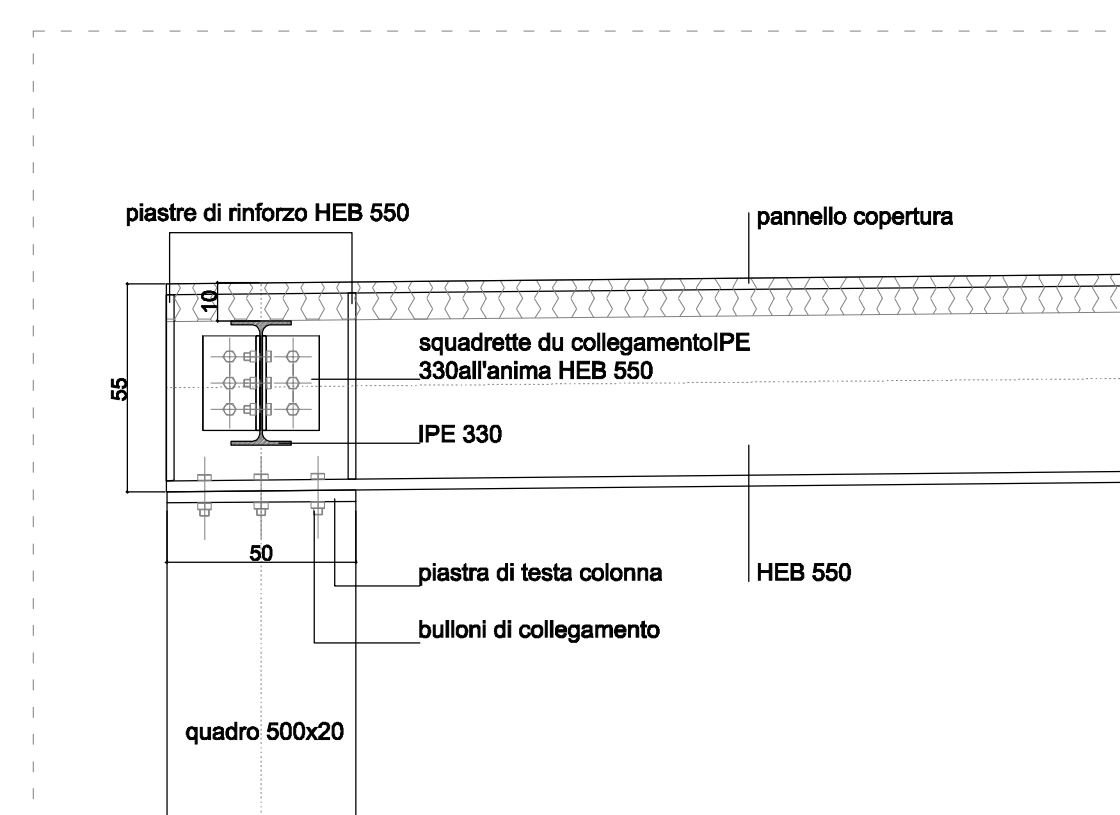
Pianta Copertura _ scala 1: 100



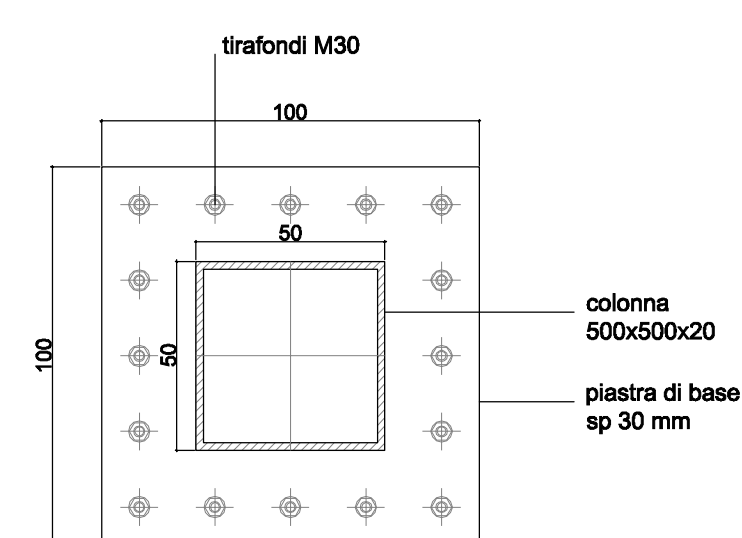
Sezione 1 _ scala 1: 100



Planimetria generale _ scala 1: 200



Dettaglio nodo di vertice _ scala 1: 20



Dettaglio piastra base _ scala 1: 20

ST 03

TAVOLA N° 35
PROGETTO STRUTTURALE

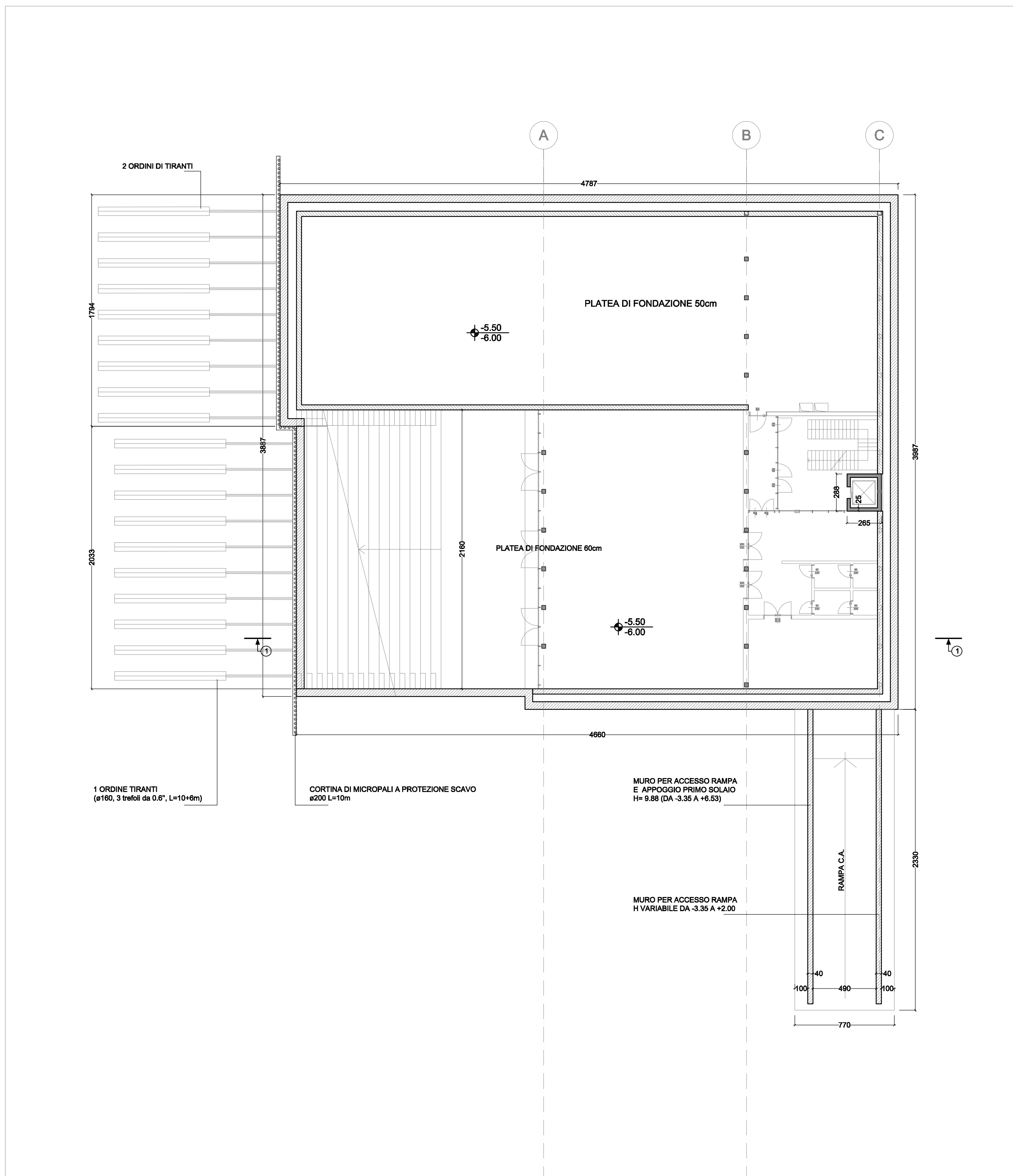
PROGETTO STRUTTURALE DEL PADIGLIONE EVENTI
SCALA 1:100

CARICHI:
SOVRACCARICO ACCIDENTALE NEVE: 151 kg/m²
SOVRACCARICO ACCIDENTALE VENTO: 70 kg/m²

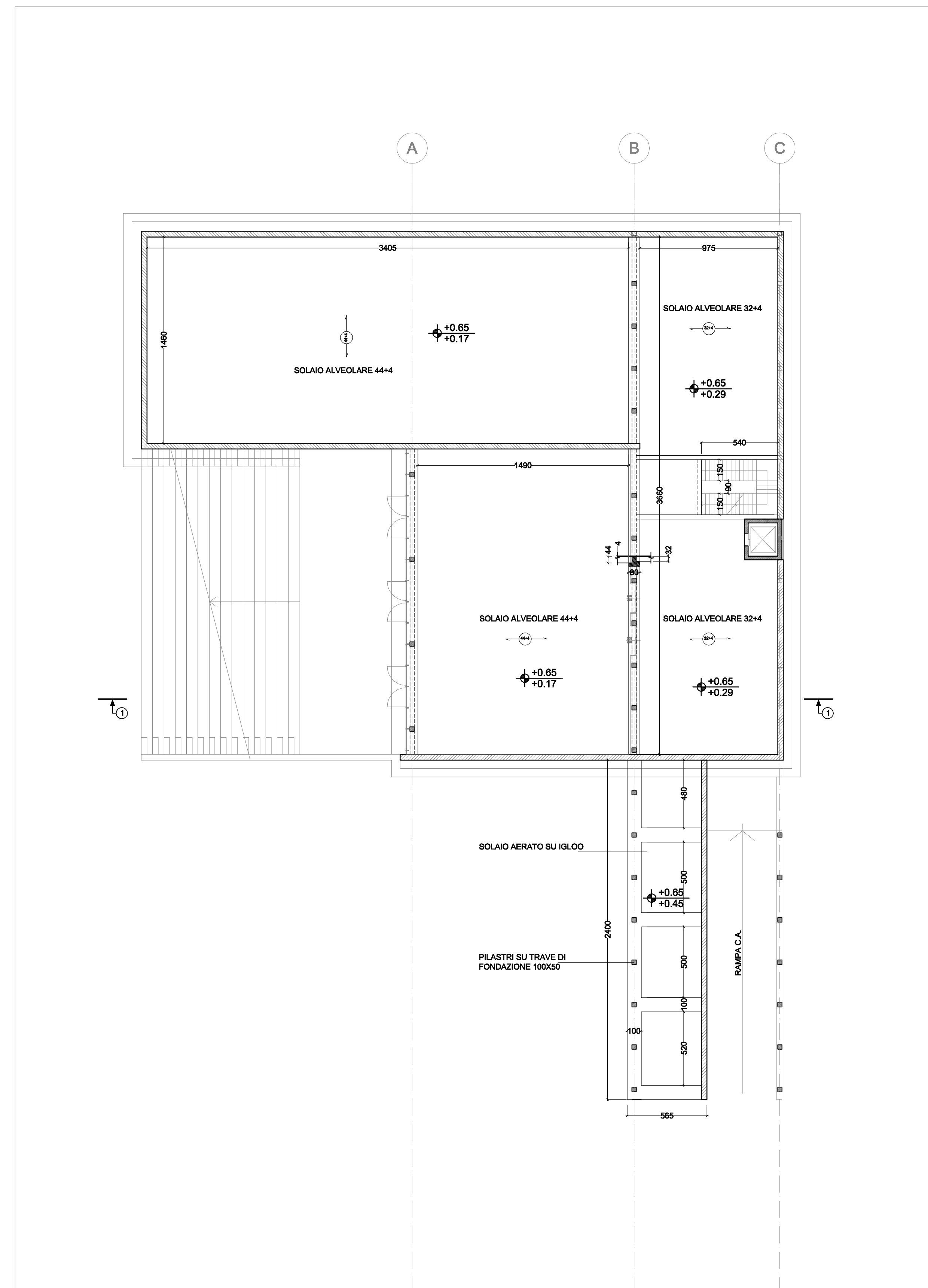
MATERIALI CARPENTERIA METALLICA
1) TRAVI PRINCIPALI: ACCIAIO S355JR
2) ELEMENTI SECONDARI, FAZZOLETTI E PIASTRE: ACCIAIO S355JR
3) BULLONI A.R.: VITI SECONDO UNI 5712 cl. 10.9
4) COPPIE DI SERRAGGIO: SECONDO D.M. 14.1.2008
5) SALDATURE: SECONDO D.M. 14.1.2008 NON SONO AMMESSE SALDATURE A TRATTI
7) FINITURA: ZINCATURA

HA564H4V
codice

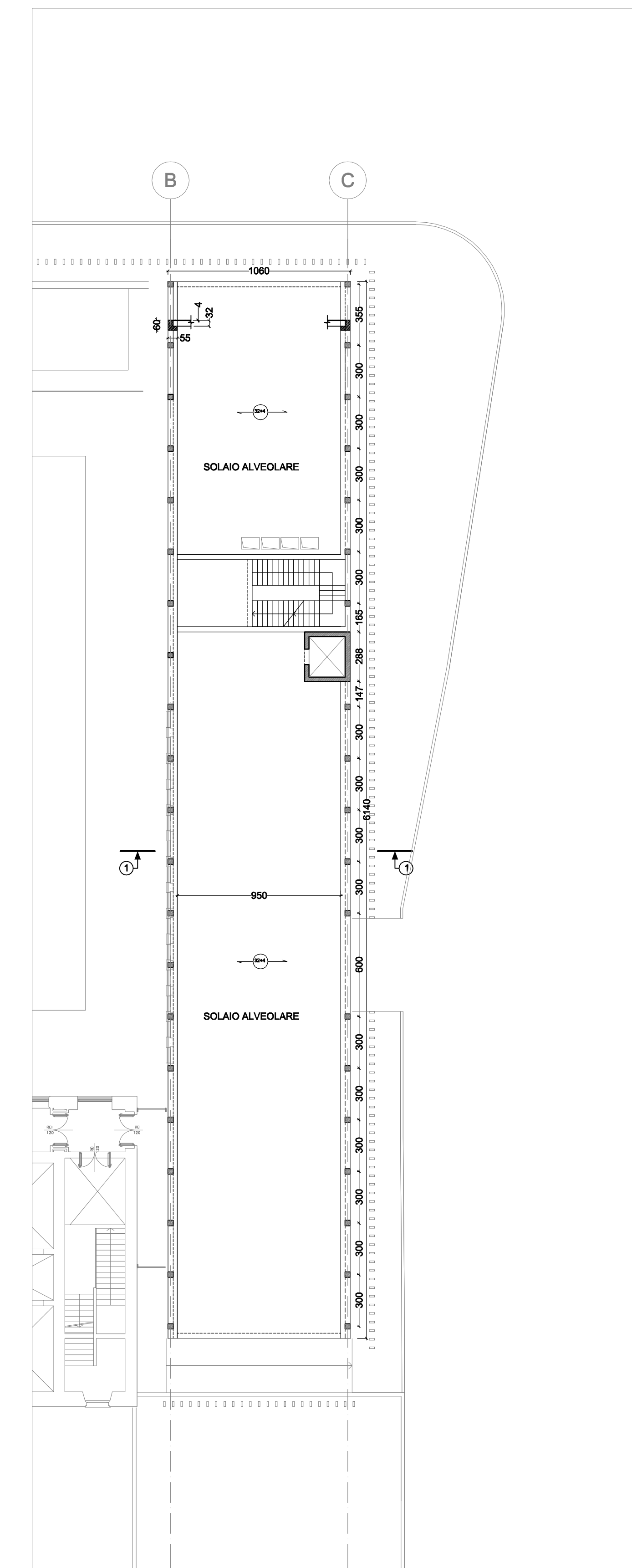
CONCORSO INTERNAZIONALE DI PROGETTAZIONE
PER LA RIQUALIFICAZIONE URBANISTICA
E FUNZIONALE DEL COMPARTO DI PIAZZA
DELLA REPUBBLICA - SUB AMBITO 1 -
PIAZZA DELLA REPUBBLICA ED EX CASERMA



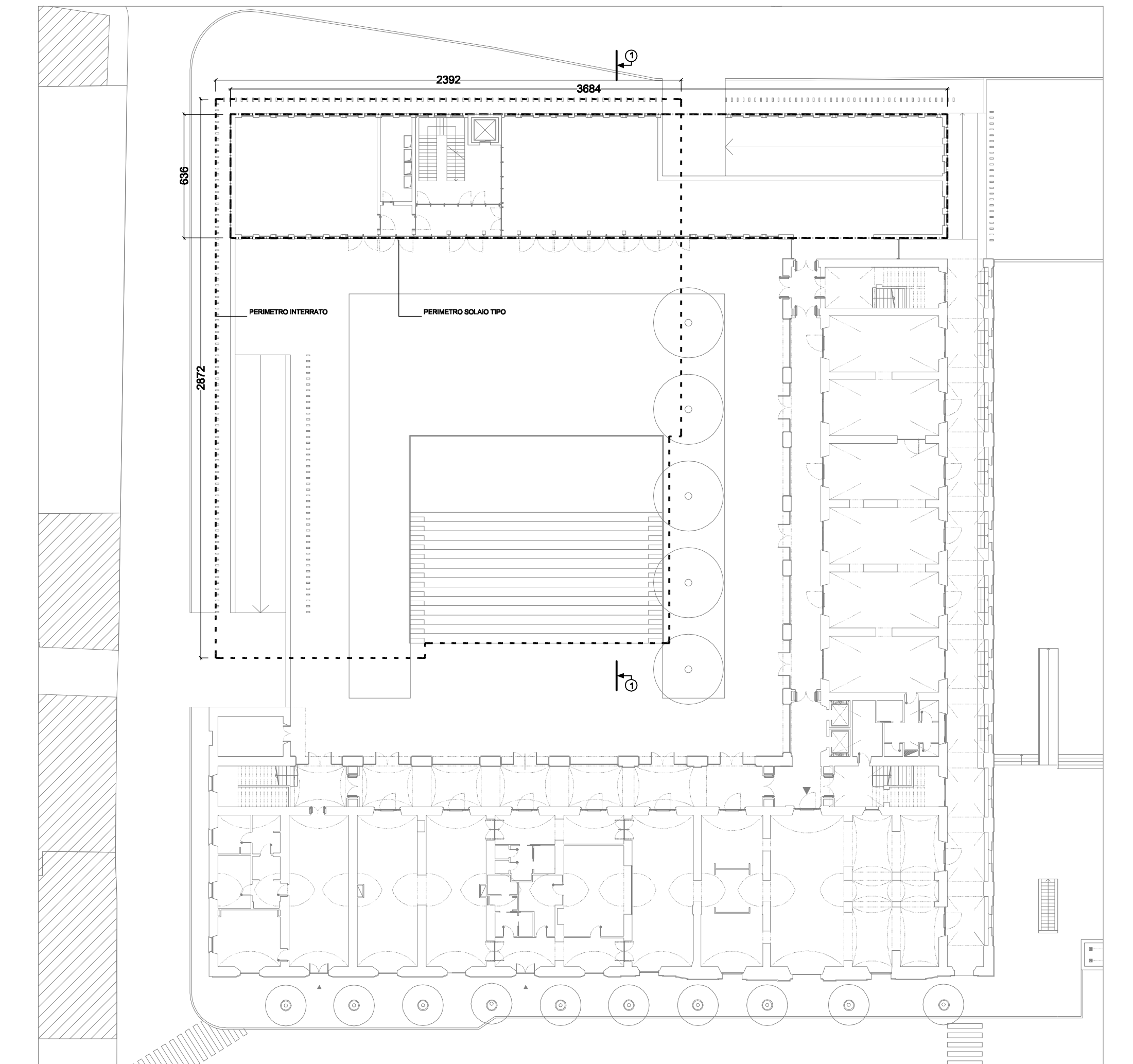
Carpenteria Fondazione _ scala 1:200



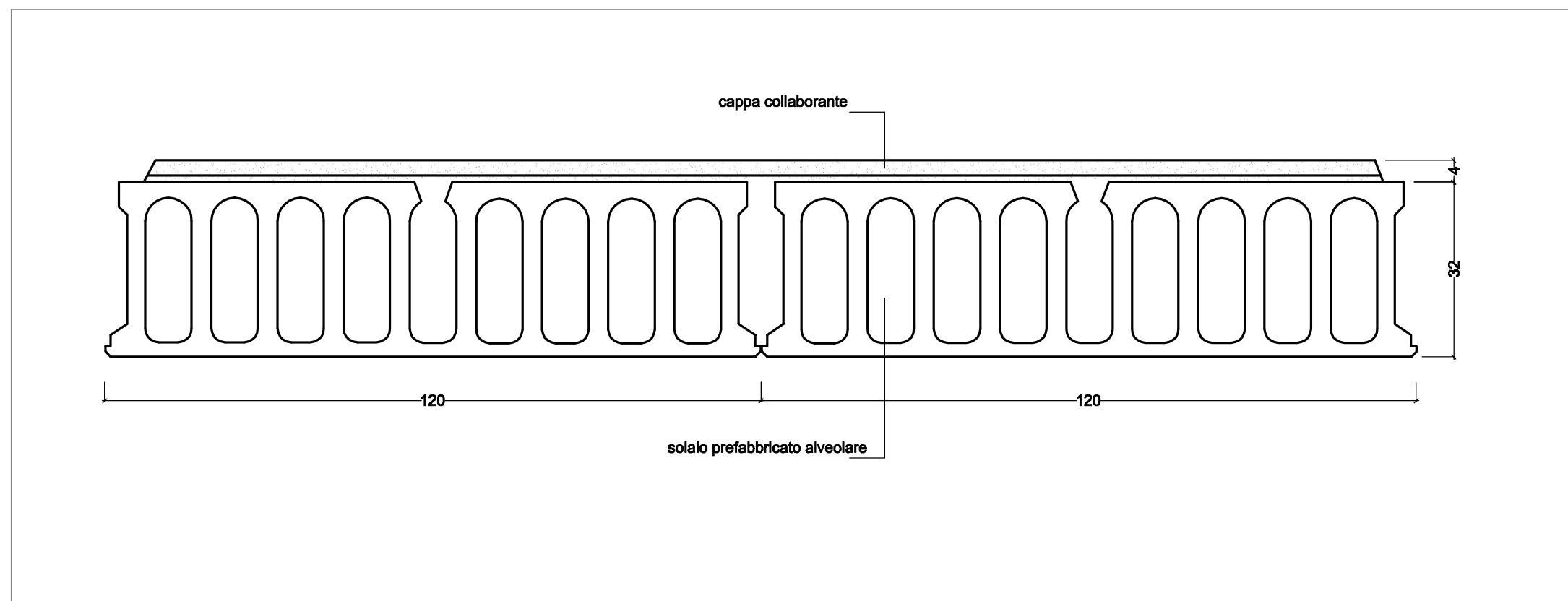
Carpenteria Primo Solaio _ scala 1:200



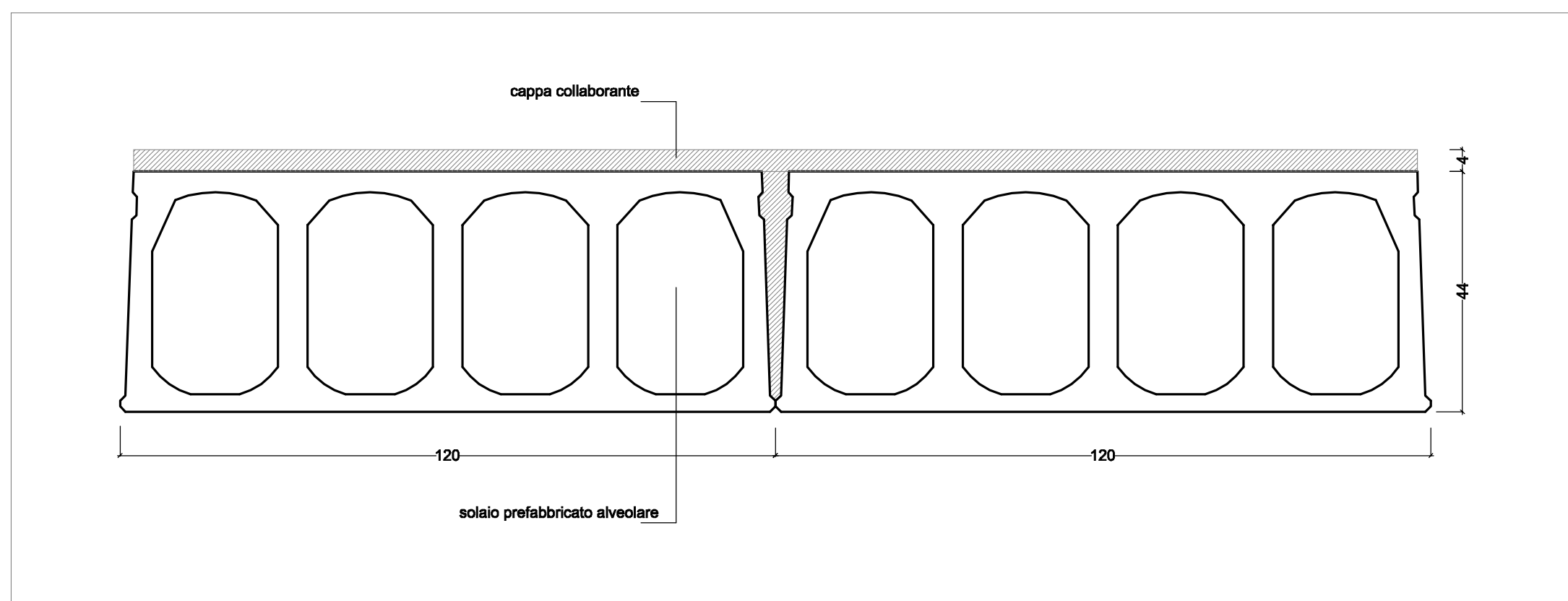
Carpenteria Solaio Tipo _ scala 1:200



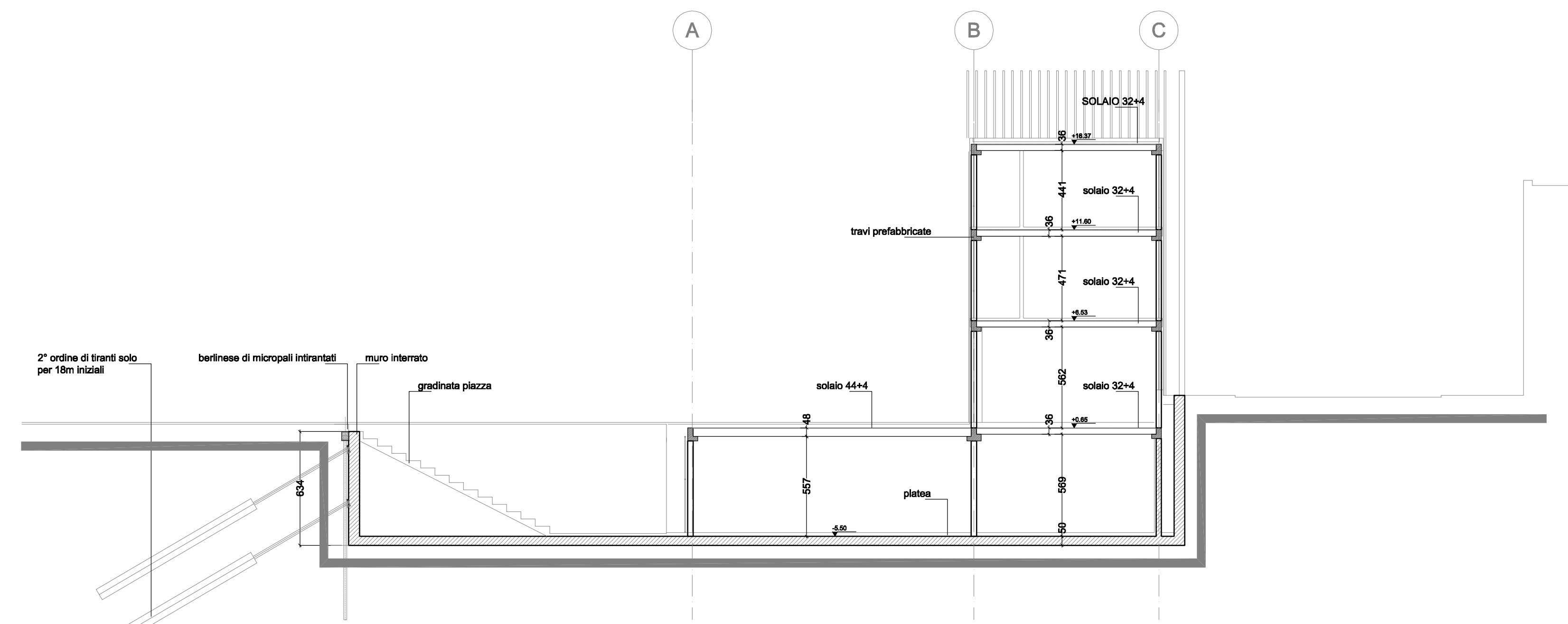
Key plan generale



Particolare soletta con pannelli precompressi multiflora (H=32+4) _ scala 1:10



Particolare soletta con pannelli precompressi multiflora (H=44+4) _ scala 1:10



Sezione 1 _ scala 1:200

ST 04

TAVOLA N° 36
PROGETTO STRUTTURALE

PROGETTO STRUTTURALE AMPLIAMENTO BIBLIOTECA
SCALA 1:200, 1:10

SOLAIO MAGAZZINO E LOCALE EVENTI:

SPESORE: (44+4) = 48 cm
PESO PROPRIO SOLAIO: 650 kg/mq
SOVRACCARICO PERMANENTE: 400 kg/mq
SOVRACCARICO ACCIDENTALE: 600 kg/mq

MATERIALI:

1 - CALCESTRUZZO: Rck 30 MPa
Classe di esposizione per la durabilità:
classe XC2; copriferro min.= 30 mm
2 - ACCIAIO IN BARRE: B450C controllato in stabilimento

SOLAIO TIPO:

SPESORE: (32+4) = 36 cm
PESO PROPRIO SOLAIO: 500 kg/mq
SOVRACCARICO PERMANENTE: 400 kg/mq
SOVRACCARICO ACCIDENTALE FOLLA: 600 kg/mq
SOVRACCARICO ACCIDENTALE NEVE: 150 kg/mq

MATERIALI:

1 - CALCESTRUZZO: Rck 30 MPa
Classe di esposizione per la durabilità:
classe XC2; copriferro min.= 30 mm
2 - ACCIAIO IN BARRE: B450C controllato in stabilimento

HA564H4V

codice

CONCORSO INTERNAZIONALE DI PROGETTAZIONE
PER LA RIQUALIFICAZIONE URBANISTICA
E FUNZIONALE DEL COMPARTO DI PIAZZA
DELLA REPUBBLICA - SUB AMBITO 1 -
PIAZZA DELLA REPUBBLICA ED EX CASERMA