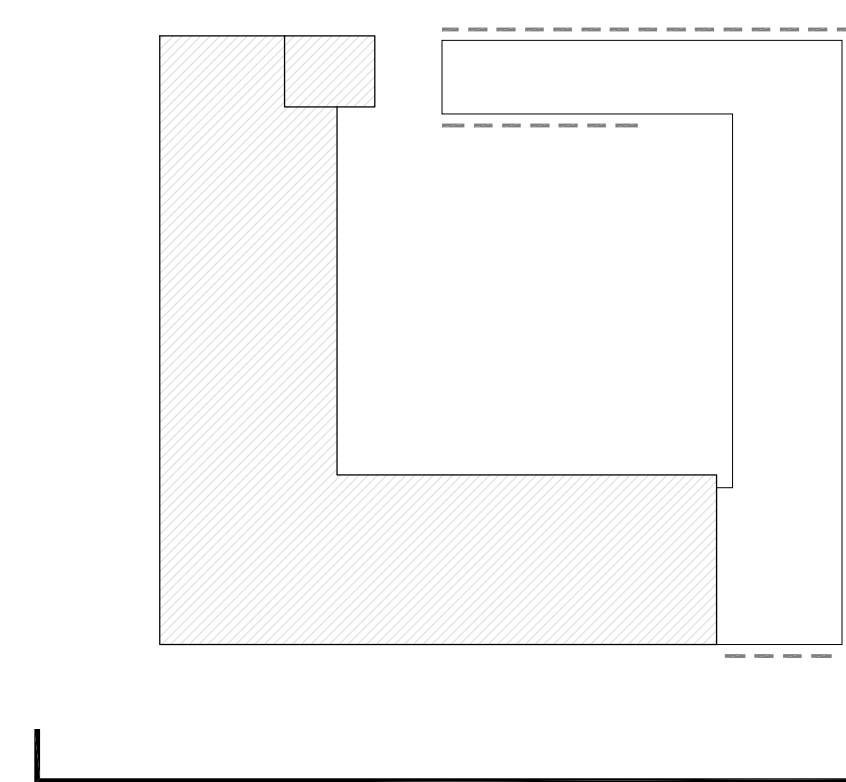
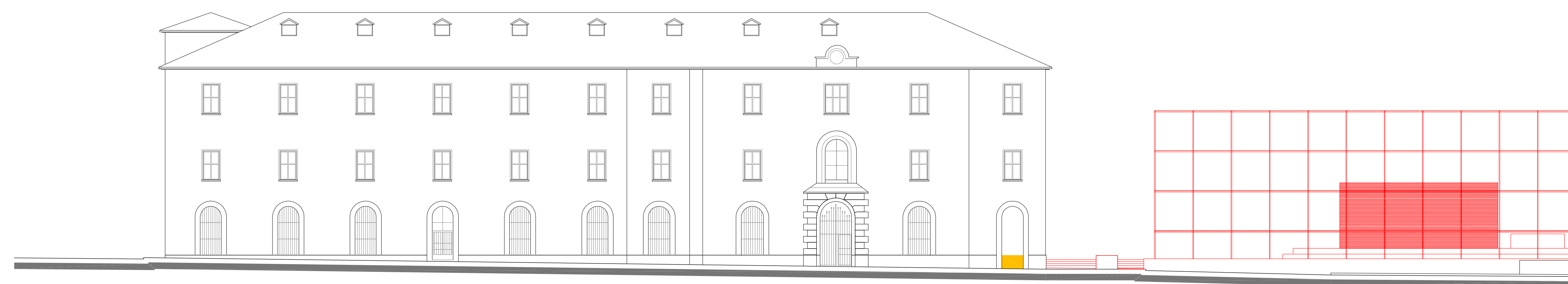
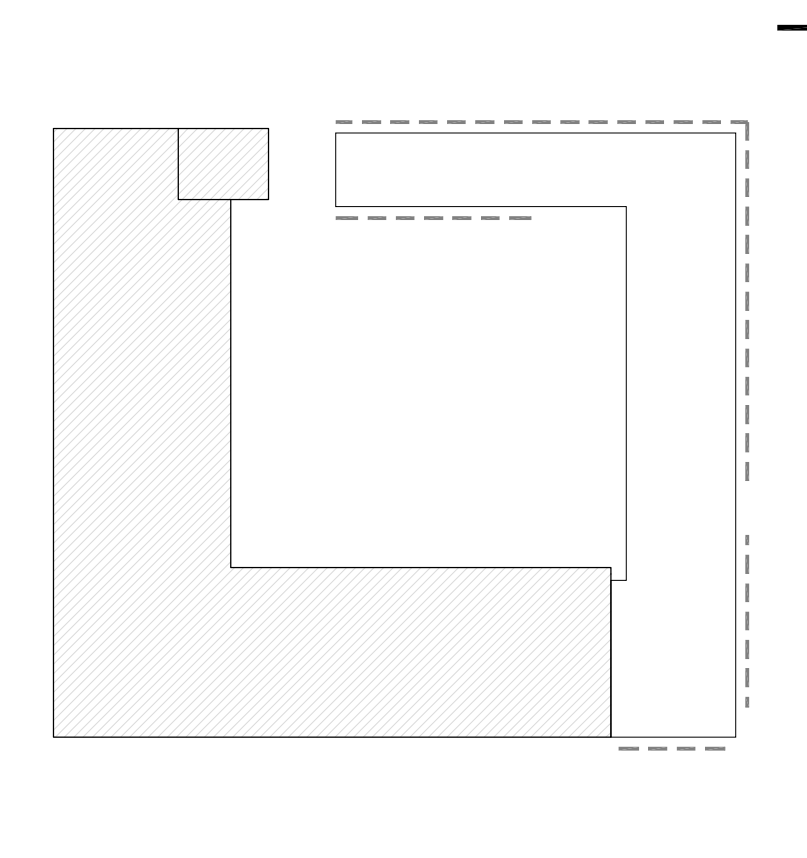


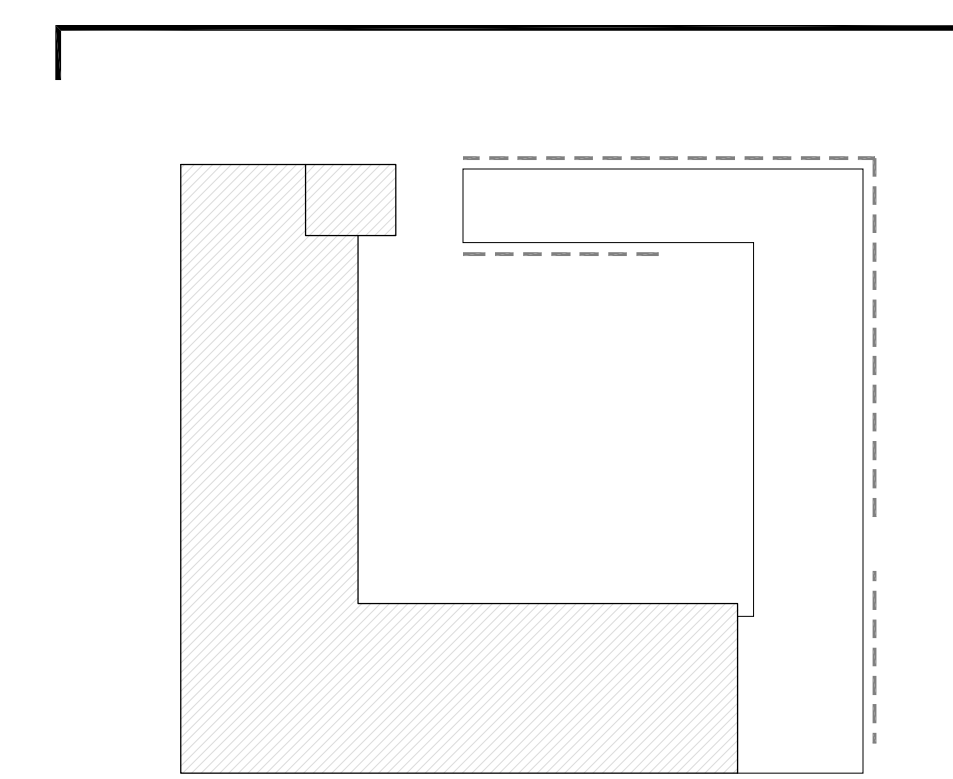
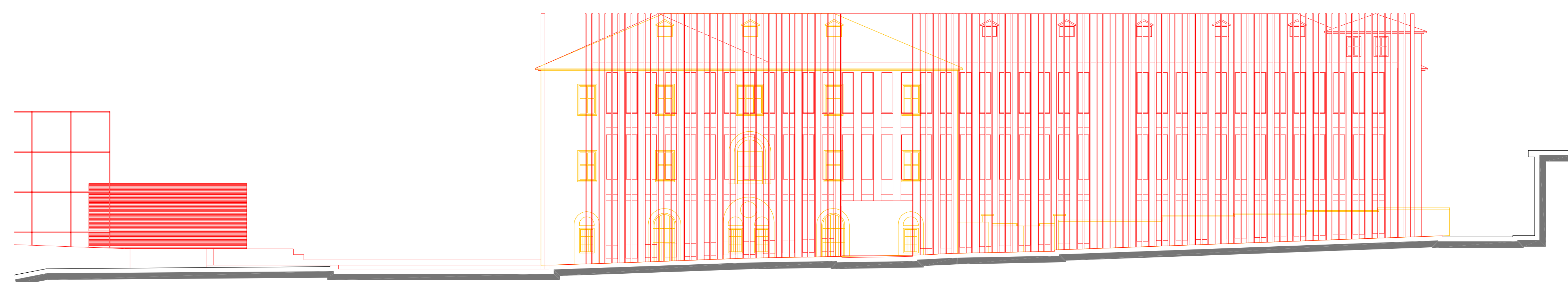
PROSPETTO
NORD EST



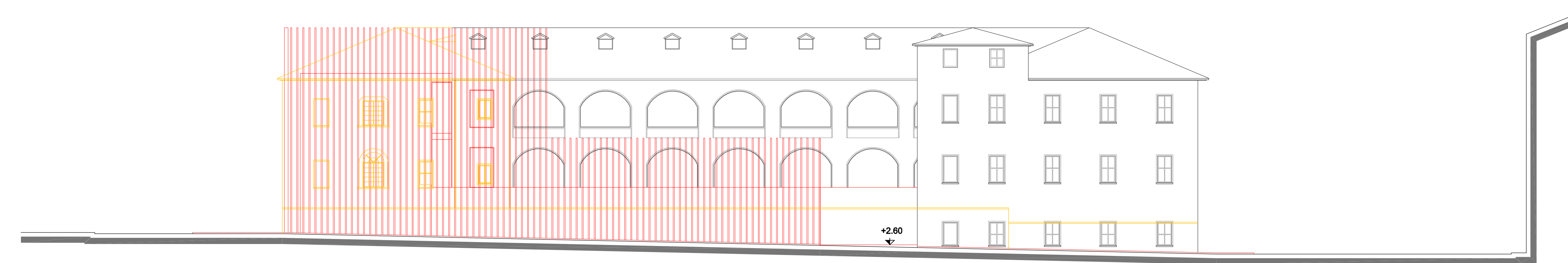
PROSPETTO
NORD OVEST



PROSPETTO
SUD OVEST



PROSPETTO
SUD EST



■ Costruzioni
■ Demolizioni

ARCH 17

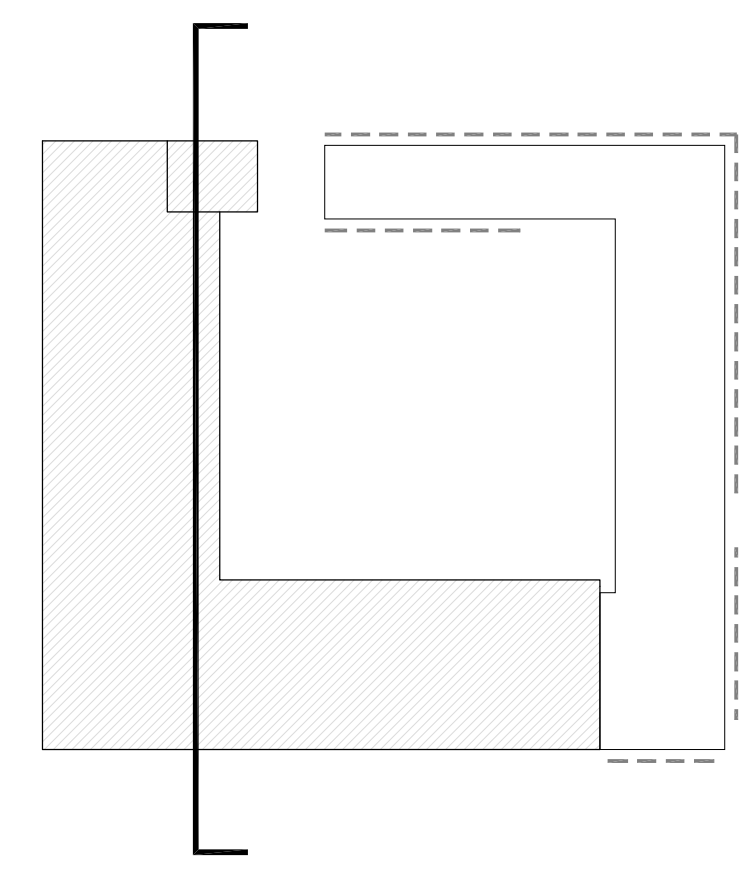
TAVOLA N° 17
PROGETTO ARCHITETTONICO

PROSPETTI DI RAFFRONTO:
PROSPETTO NORD-EST, NORD-OVEST, SUD-OVEST,
SUD-EST SCALA 1:200

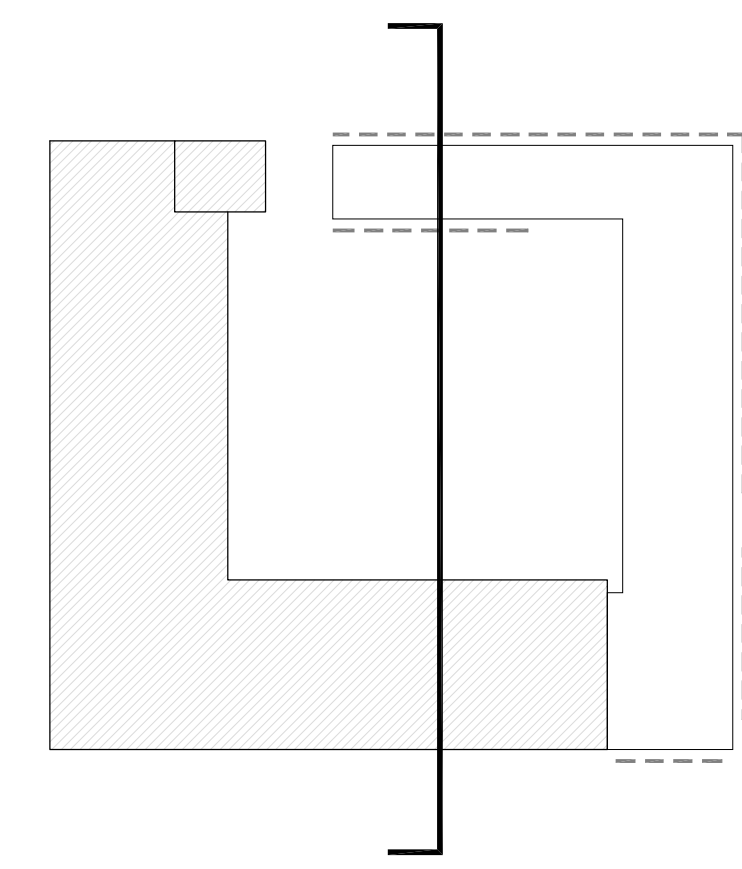
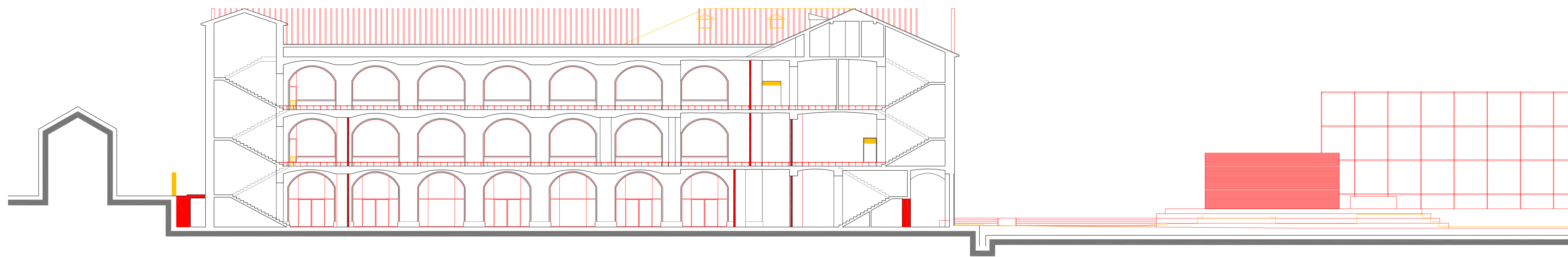
HA564H4V

codice

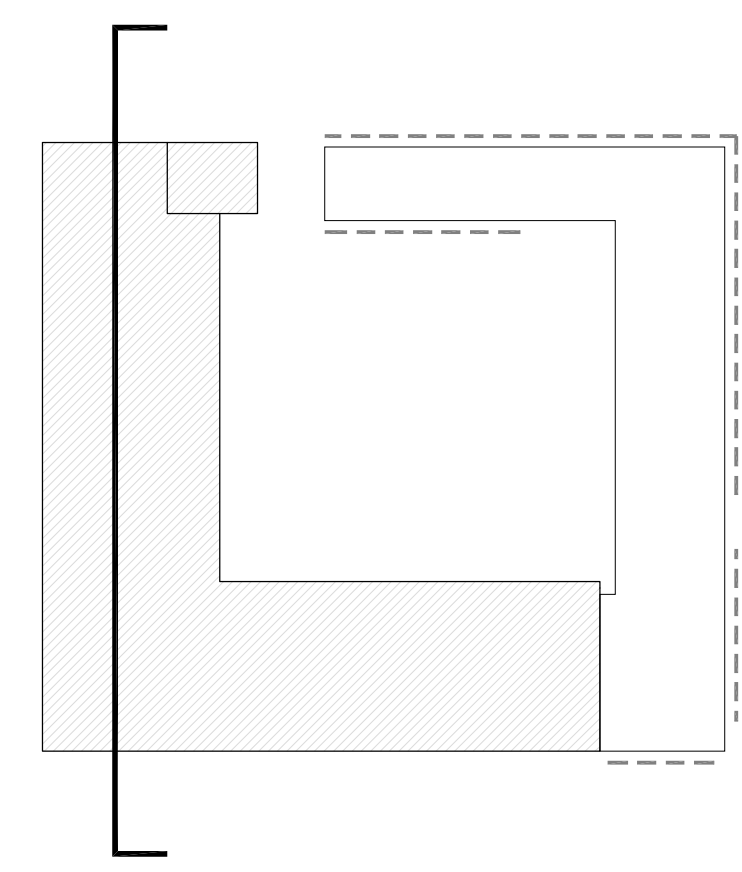
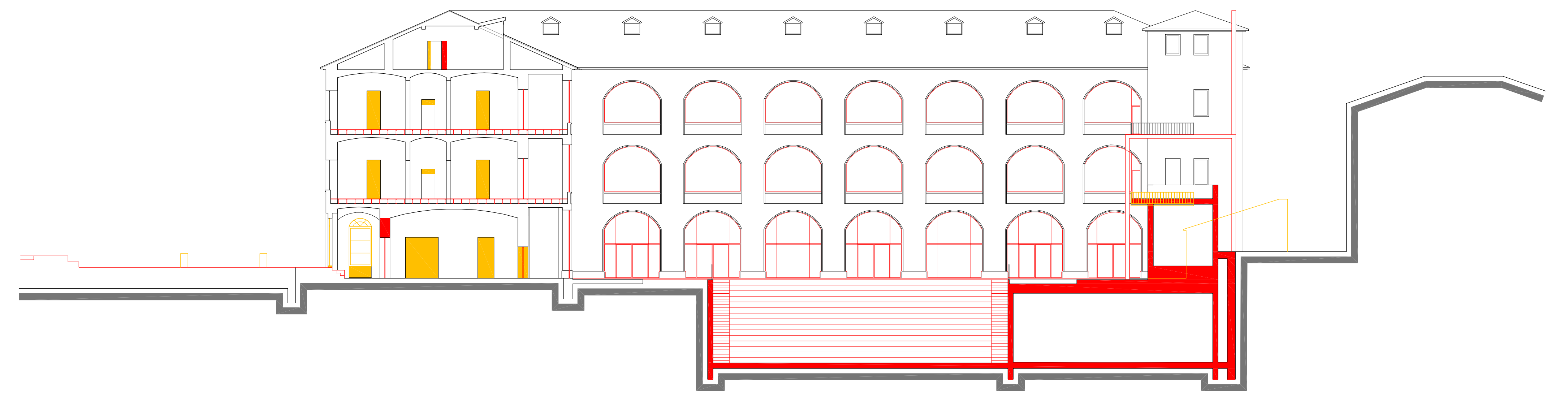
CONCORSO INTERNAZIONALE DI PROGETTAZIONE
PER LA RIQUALIFICAZIONE URBANISTICA
E FUNZIONALE DEL COMPARTO DI PIAZZA
DELLA REPUBBLICA - SUB AMBITO 1 -
PIAZZA DELLA REPUBBLICA ED EX CASERMA



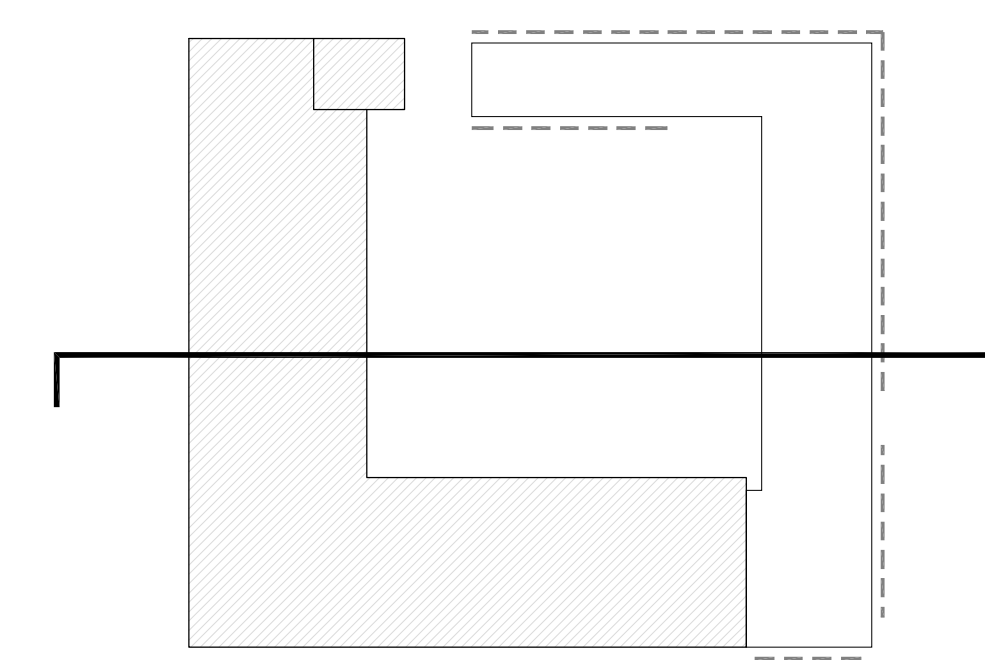
SEZIONE AA



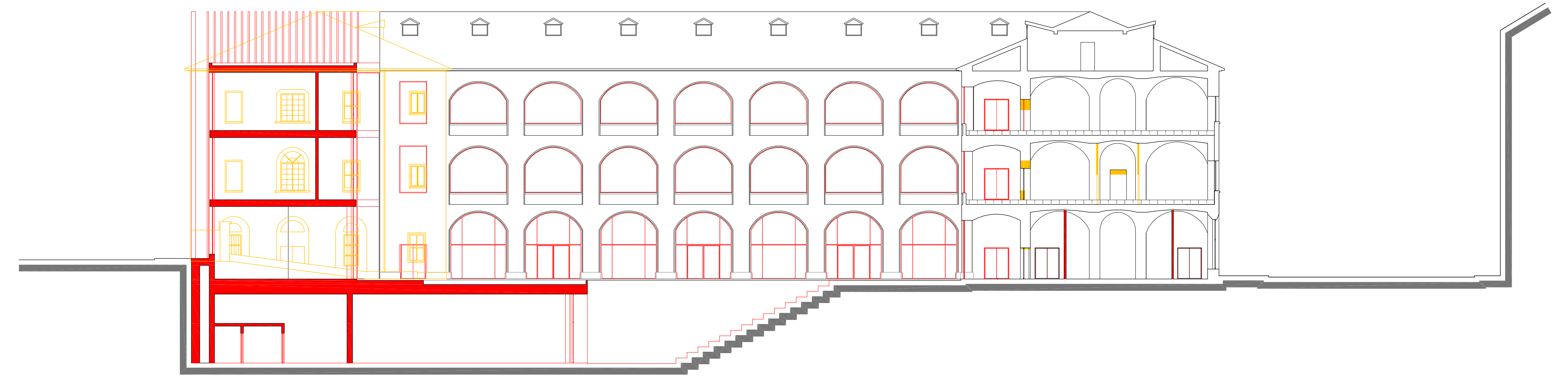
SEZIONE BB



SEZIONE CC



SEZIONE DD



ARCH 18

- Costruzioni
- Demolizioni

HA564H4V

codice

CONCORSO INTERNAZIONALE DI PROGETTAZIONE
PER LA RIQUALIFICAZIONE URBANISTICA
E FUNZIONALE DEL COMPARTO DI PIAZZA
DELLA REPUBBLICA - SUB AMBITO 1 -
PIAZZA DELLA REPUBBLICA ED EX CASERMA

TAVOLA N° 18
PROGETTO ARCHITETTONICO

SEZIONI DI RAFFRONTO:
SEZIONE AA, BB, CC, DD
SCALA 1:200